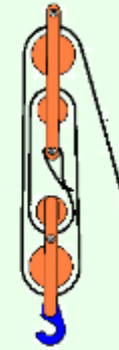
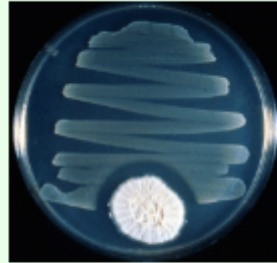


# Was ist wohl auf den Fotos zu sehen?

Schreib deine Ideen neben die Bilder!



O=O



Erfindungen

Entdeckungen



## Wann und von wem?

Zu den Lösungen →

Die Straßenbahn	<b>wurde</b>	1741 <b>von</b> Bering / Steller	<b>erfunden.</b>
Das Segelschiff	<b>wurde</b>	1771 <b>von</b> Scheele	<b>erfunden.</b>
Die Dampfmaschine	<b>wurde</b>	1928 <b>von</b> Fleming	<b>erfunden.</b>
Der Flaschenzug	<b>wurde</b>	1867 <b>von</b> Nobel	<b>erfunden.</b>
Das Dynamit	<b>wurde</b>	600 vor Chr. <b>von</b> Thales	<b>erfunden.</b>
Das Papier	<b>wurde</b>	1881 <b>von</b> Siemens	<b>erfunden.</b>
Alaska	<b>wurde</b>	3000 vor Chr. <b>von</b> den Ägyptern	<b>entdeckt.</b>
Das Penicillin	<b>wurde</b>	1882 <b>von</b> Koch	<b>entdeckt.</b>
Der Magnetismus	<b>wurde</b>	1497/98 <b>von</b> Vasco da Gama	<b>entdeckt.</b>
Nordamerika	<b>wurde</b>	1765 <b>von</b> Watt	<b>entdeckt.</b>
Der Tuberkel-Bazillus	<b>wurde</b>	250 vor Chr. <b>von</b> Archimedes	<b>entdeckt.</b>
Der Sauerstoff	<b>wurde</b>	im 1. Jh. <b>vom</b> Chinesen Ts'ai Lun	<b>entdeckt.</b>
Der Seeweg nach Indien	<b>wurde</b>		<b>entdeckt.</b>

um 1000 **von** Leif Eriksson (Wikinger)

**Lösung:****Wann und von wem?**

Die Straßenbahn	<b>wurde</b>	1881 <b>von</b> Siemens	<b>erfunden.</b>
Das Segelschiff	<b>wurde</b>	3000 vor Chr. <b>von</b> den Ägyptern	<b>erfunden.</b>
Die Dampfmaschine	<b>wurde</b>	1765 <b>von</b> Watt	<b>erfunden.</b>
Der Flaschenzug	<b>wurde</b>	250 vor Chr. <b>von</b> Archimedes	<b>erfunden.</b>
Das Dynamit	<b>wurde</b>	1867 <b>von</b> Nobel	<b>erfunden.</b>
Das Papier	<b>wurde</b>	im 1. Jh. <b>vom</b> Chinesen Ts'ai Lun	<b>erfunden.</b>
Alaska	<b>wurde</b>	1741 <b>von</b> Bering / Steller	<b>entdeckt.</b>
Das Penicillin	<b>wurde</b>	1928 <b>von</b> Fleming	<b>entdeckt.</b>
Der Magnetismus	<b>wurde</b>	600 vor Chr. <b>von</b> Thales	<b>entdeckt.</b>
Nordamerika	<b>wurde</b>	um 1000 <b>von</b> Leif Eriksson (Wikinger)	<b>entdeckt.</b>
Der Tuberkel-Bazillus	<b>wurde</b>	1882 <b>von</b> Koch	<b>entdeckt.</b>
Der Sauerstoff	<b>wurde</b>	1771 <b>von</b> Scheele	<b>entdeckt.</b>
Der Seeweg nach Indien	<b>wurde</b>	1497/98 <b>von</b> Vasco da Gama	<b>entdeckt.</b>

Ellenőrzés: memóriajáték spotfénnyel

Kiegészítés: magyar találmányok, felfedezések passzív szerkezettel - házi feladat alapján órán kézzel egy üres oldalra



Film 1: Die Wahrheit über Deutschland



Film 2: Deutsche Erfindungen